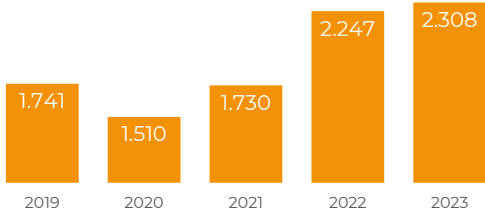




**VIDRIO**  
ESPAÑA

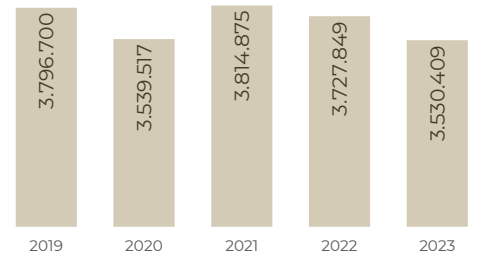
# Contribución económica, ambiental y social 2019 - 2023

El sector del vidrio en España, tras un periodo de 3 años (2020-2022) de crecimiento sostenido, ha alcanzado en 2023 para su cifra de negocio un valor superior a 2.300 millones de euros. Esta cifra supone un incremento de 52 % respecto al año 2020.



Cifra de negocio total (millones de euros)

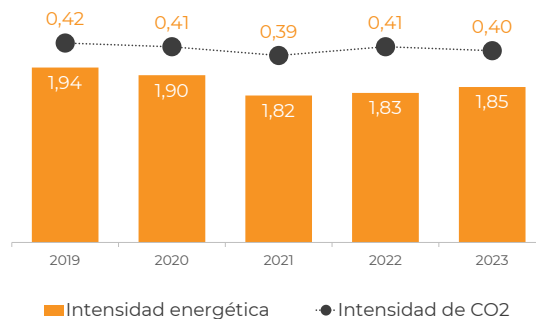
**Las empresas de Vidrio España aumentaron un 2,7% su cifra de negocio total con respecto al ejercicio anterior lo que demuestra la fortaleza del sector, que acumulaba un crecimiento del 29,9% (en 2022 frente a 2021)**



Producción anual de vidrio (toneladas)

**A pesar de la reducción de los niveles de producción, el sector ha sido capaz de adaptarse a la situación geopolítica global y las tensiones en los mercados energéticos, y aumentar el valor de los productos fabricados.**

En línea con las políticas europeas de sostenibilidad, el sector vidriero se está enfocando en la reducción de la intensidad energética y de las emisiones de CO<sub>2</sub>. La presión para reducir las emisiones de CO<sub>2</sub> y mejorar la eficiencia energética ha impulsado la adopción de tecnologías más limpias en el sector. De esta forma ha sido posible reducir en 2023 la tasa de emisiones por tonelada de vidrio fundido. Esto demuestra la apuesta del sector por un modelo de fabricación más sostenible.

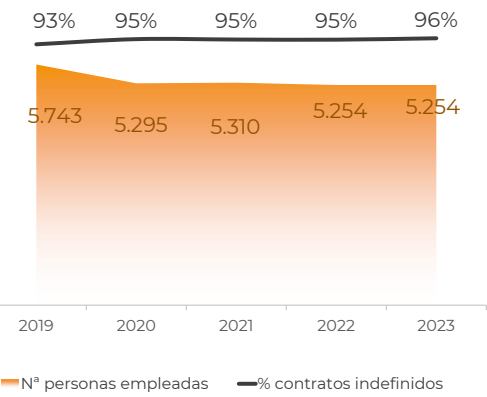
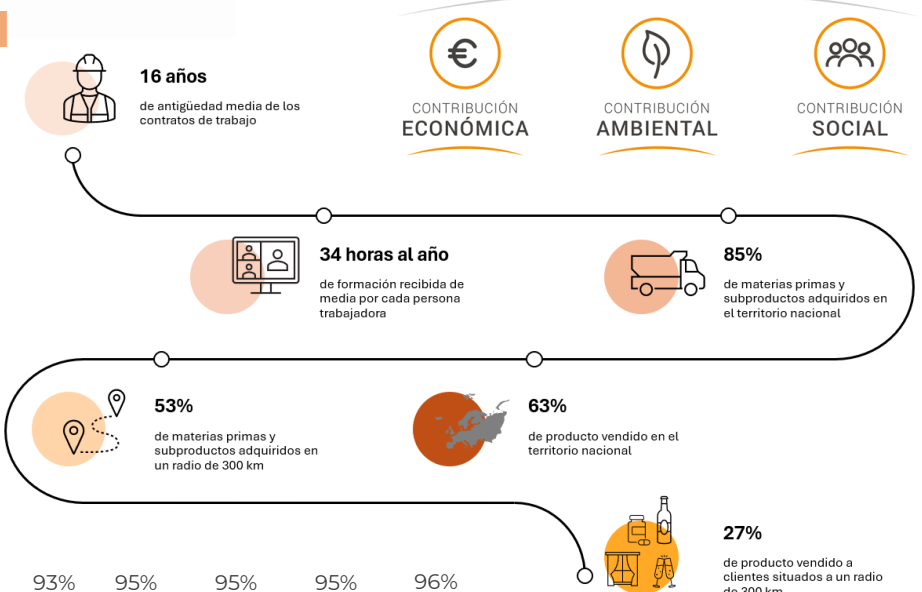


Intensidad energética / Intensidad de CO<sub>2</sub> (MWh/t producto) / (t CO<sub>2</sub>/t producto)

La industria vidriera tiene un elevado componente local y de proximidad, que se traduce en un porcentaje del 85% para las compras realizadas en el territorio nacional. Esta política de compras repercute directamente en la creación de empleos indirectos. Además, en un porcentaje superior al 50% se adquieren materias primas y subproductos en un radio de 300 km, beneficiando tanto a la población como a las empresas implantadas en las áreas geográficas en las que se localizan las plantas.

Adicionalmente, el sector vidriero se caracteriza por generar empleo de calidad y en cantidad. El 96% del empleo es de carácter indefinido y la plantilla global supera las 5.250 personas empleadas de forma directa.

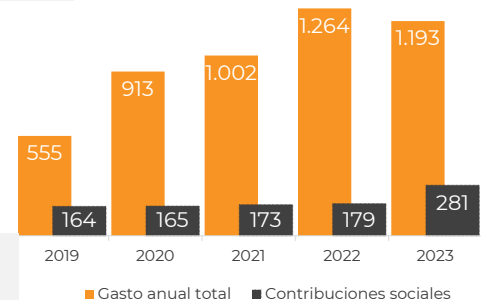
También es necesario destacar que año tras años se mantiene la competencia de los empleados, alcanzando las 34 horas al año de formación recibida por persona trabajadora.



Número de empleos directos / Porcentaje de empleo indefinido

En lo que respecta a contribuciones sociales, el año 2023 se cierra con una cifra récord de 281 millones de euros, tras un periodo de crecimiento continuado, y un gasto anual en materias primas, energía, transporte y logística de 1.193 millones de euros.

Gasto anual total / Contribuciones sociales (millones de euros)



**El sector vidriero genera empleo de calidad de forma permanente. Durante el periodo 2019-2023 se ha mantenido una contratación media de 5.370 personas.**